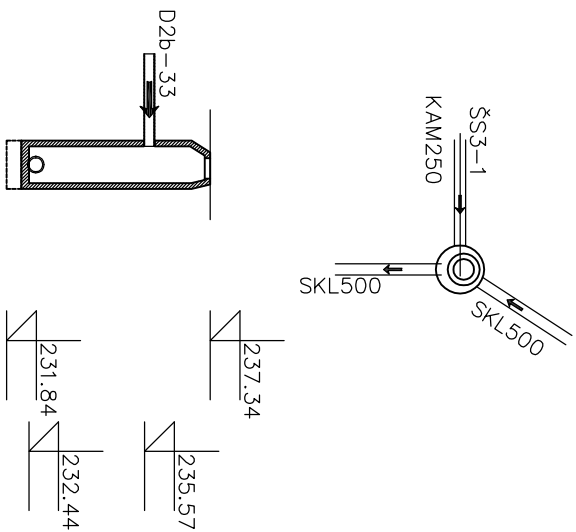
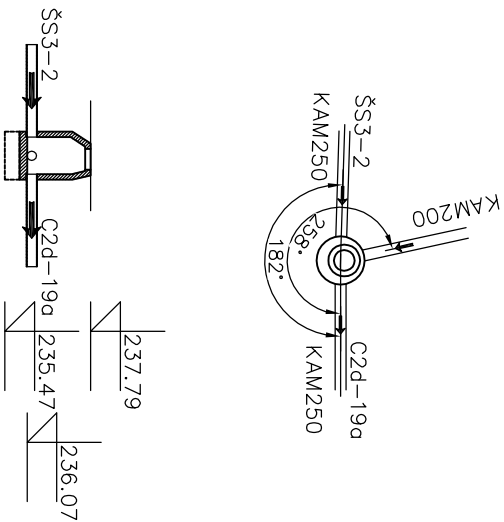


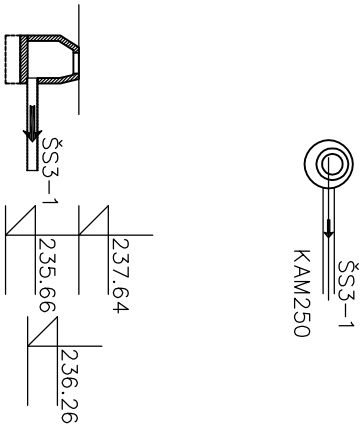
ŠAČHTA: C2d–19a




ŠAČHTA: ŠS3–1



ŠAČHTA: ŠS3–2



JEDNOTLIVÁ ŠAČHTOVÁ DNA BYLA NAVRŽENA NA ZÁKLADĚ DOSTUPNÝCH PODKLADŮ. VZHLEDEM K NEJASNOSTEM VEDENÍ OSTATNÍCH IS LZE PŘEDPOKLADAT ZMĚNY UMÍSTĚNÍ ŠAČHET RESPEKTIVE ZMĚNY ÚHLŮ ŠAČHTOVÝCH DEN

Generální projektant: AQUATEST a.s., Geologická 4, 152 00 Praha 5 - Hlubočepy			
Zpracovatel částí:		<div><div>PROJECT ISA spol. s r.o. IČO: 284 65 881 Markujova 2854/2a, 193 00 PRAHA 9 tel.: 222 365 391, e-mail: info@pro-ject.cz</div></div>	
Zodpovědný projektant:	Michal Škvára		
HIP:	Lukáš Novák		
Výpracoval:	Ing. Pavel Tománek		
Investor:	ČEPRO, a.s., Dělnická 213/12, 170 00 Praha 7 - Holešovice	Formát:	2xA4
Místo:	Sklad PHM ČEPRO, a.s., Mstětice, k.ú. Mstětice [792764]	Datum:	04/2017
Stavba:	Optimalizace a sanace zaolejované kanalizace na skladě PHM ČEPRO, a.s., Mstětice	Měřiko:	-
		Stupeň:	DPS
		Zak. č.:	035/2017
Projektová část:	SO.03 - Stoka 3	Revize:	00-04-17
Vykres:	Výkres šachtových den	SO.03 D.3	